



Quick Start
Schnellstart
Démarrage Rapide
Avvio rapido
Snelstartgids
Ínicio
Guía de inicio rápido

Contents

Quick Start	1
Schnellstart	7
Sicherheitsinformationen	13
Démarrage Rapide	15
Informations relatives à la sécurité	21
Avvio rapido	23
Informazioni sulla sicurezza.....	29
Snelstartgids	31
Veiligheidsinformatie	37
Ínicio	39
Informações de segurança.....	45
Guía de inicio rápido	47
Información de seguridad.....	53

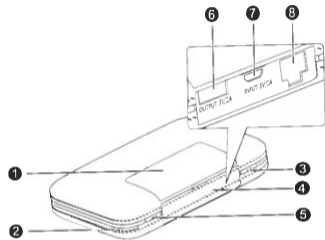


Quick Start

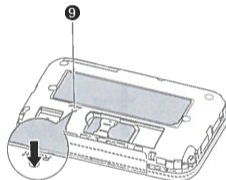
The Mobile WiFi function descriptions and illustrations in this document are for your reference only. The product you have purchased may vary.

For detailed information about the functions and configurations of the Mobile WiFi, refer to the online help on the web management page. To access Mobile WiFi's web management page, use a connected device's browser and visit <http://192.168.8.1>. The default user name and password are both admin.

Appearance



- ① Screen
- ② Lanyard hole
- ③ WPS button
- ④ Slot cover



⑤ Power button

Press the  button to turn the Mobile WiFi on or off.

⑥ Charging port

⑦ Micro USB port

⑧ Ethernet port

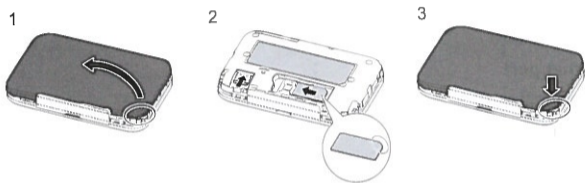
- Connect to the router.
- Connect to the computer.

⑨ Reset button

Press and hold the **Reset** button to restore to factory values.

Installing

Install the micro-SIM card and microSD card(optional) according to the illustration.



SSID and Wireless Network Encryption Key

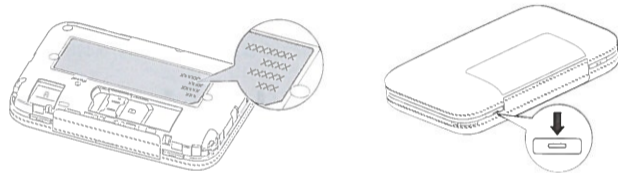
When a Wi-Fi device establishes a connection to the Mobile WiFi for the first time, you may need to enter the default Service Set Identifier (SSID) and wireless network encryption key.

The default SSID and encryption key are printed on the Mobile WiFi label.

It is recommended that you change your SSID and wireless network encryption key the first

time you log in to the web management page.

Pressing  will display the current SSID and wireless network encryption key on the screen.



LTE is a trademark of ETSI.

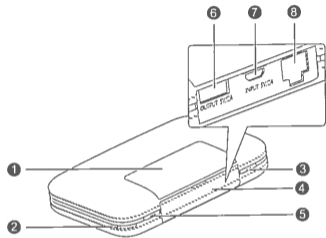


Schnellstart

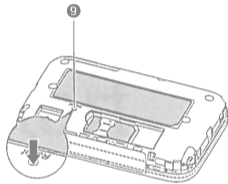
Die Beschreibungen und Abbildungen von Mobile WiFi in diesem Dokument sind nur für Ihre Referenz. Das von Ihnen erworbene Produkt kann sich davon unterscheiden.

Ausführliche Informationen zu den Funktionen und Konfigurationen von Mobile WiFi finden Sie in der Online-Hilfe auf der Web-Managementseite. Um auf die Web-Managementseite des Mobile WiFi zugreifen zu können, verwenden Sie den Browser des angeschlossenen Geräts und besuchen Sie <http://192.168.8.1>. Der Standardbenutzername und das Standardpasswort ist admin.

Aussehen



- ① Bildschirm
- ② Lanyard-Öffnung
- ③ WPS-Taste
- ④ Steckplatzabdeckung



⑤ Ein-/Austaste

Drücken Sie auf die -Taste, um Mobile WiFi ein- oder auszuschalten.

⑥ Ladeanschluss

⑦ Mikro-USB-Anschluss

⑧ Ethernet-Anschluss

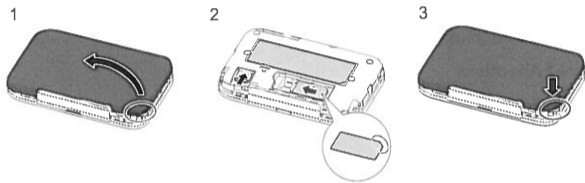
- Verbindung zum Router.
- Verbindung zum Computer.

⑨ Reset-Taste

Halten Sie für ein Wiederherstellen der Werkseinstellungen die Reset-Taste(Reset button) gedrückt.

Installieren

Setzen Sie die micro-SIM-Karte und die microSD-Karte (optional) entsprechend der Abbildung ein.




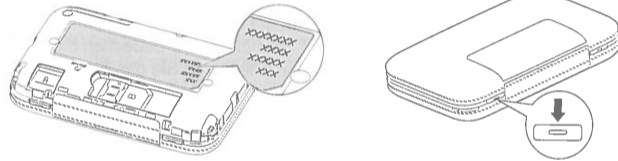
Verschlüsselungscode für SSID- und Drahtlosnetzwerke

Wenn ein WLAN-Gerät zum ersten Mal eine Verbindung mit Mobile WiFi herstellt, müssen Sie den Standard-Service-Set-Identifizierer (SSID) und den Verschlüsselungscode für Drahtlosnetzwerke eingeben.

Die Standard-SSID und der Verschlüsselungscode finden Sie auf dem Label von Mobile WiFi.

Sie sollten den Verschlüsselungscode für SSID- und Drahtlosnetzwerke bei der ersten Anmeldung auf der Web-Managementseite ändern.

Durch das Drücken von  wird der aktuelle Verschlüsselungscode für SSID- und Drahtlosnetzwerke auf dem Bildschirm angezeigt.



LTE ist ein Warenzeichen von ETSI.

Sicherheitsinformationen

- Die optimale Betriebstemperatur ist 0 °C bis +35 °C. Die optimale Lagerungstemperatur ist -10 °C bis +45 °C. Extreme Hitze oder Kälte kann Ihr Gerät oder das Zubehör beschädigen.
- Bewahren Sie das Gerät und das Zubehör in einem gut belüfteten und kühlen Bereich fern von direkter Sonneneinstrahlung auf. Umhüllen oder bedecken Sie Ihr Gerät nicht mit Handtüchern oder anderen Objekten. Platzieren Sie das Gerät nicht in einem Behälter mit einer schlechten Wärmeableitung, wie beispielsweise in eine Schachtel oder Tasche.
- Halten Sie das Gerät fern von Hitzequellen und offenen Flammen, wie z. B. einem Heizgerät, einer Mikrowelle, einem Herd, einem Wassererhitzer, einer Heizung oder einer Kerze.
- Durch die Verwendung eines unzulässigen oder inkompatiblen Netzadapters, Ladegeräts oder Akkus kann es zu einem Feuerausbruch, einer Explosion oder zu anderen Gefahren kommen.
- Verwenden Sie nur Zubehör, das vom Gerätehersteller für dieses Modell zugelassen

ist. Die Verwendung von anderem Zubehör kann dazu führen, dass die Garantie erlischt, sie kann gegen lokale Vorschriften und Gesetze verstoßen und sie kann gefährlich sein. Informationen zur Verfügbarkeit des zugelassenen Zubehörs in Ihrer Region erhalten Sie bei Ihrem Fachhändler.

- Für Geräte mit Stecker sollte sich die Steckdose in unmittelbarer Nähe der Geräte befinden und leicht zugänglich sein.
- Halten Sie den Akku fern von übermäßiger Hitze und direkter Sonneneinstrahlung. Legen Sie ihn nicht auf oder in Heizgeräte, wie Mikrowellen, Öfen oder Heizkörper. Akkus können bei Überhitzung explodieren.
- Entsorgen Sie gebrauchte Akkus in Übereinstimmung mit den lokalen Vorschriften. Eine unsachgemäße Nutzung des Akkus kann zu einem Brand, einer Explosion oder anderen gefährlichen Situationen führen.
- Huawei Technologies Co., Ltd. erklärt hiermit, dass dieses Geräts den wesentlichen Anforderungen und anderen relevanten Bestimmungen der Richtlinie 1999/5/EG entspricht.

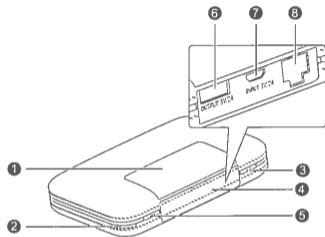


Démarrage Rapide

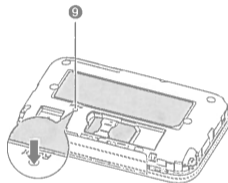
Les descriptions et schémas du fonctionnement du Mobile WiFi dans ce document sont uniquement à titre indicatif. Le produit que vous avez acheté peut varier.

Pour des informations détaillées sur les fonctions et configurations de votre Mobile WiFi, reportez-vous à la rubrique aide de la page Web de gestion en ligne. Pour accéder à la page de gestion Web en ligne du Mobile WiFi, utilisez le navigateur d'un appareil connecté et allez sur <http://192.168.8.1>. L'identifiant et le mot de passe par défaut est admin.

Présentation



- ❶ Écran
- ❷ Emplacement du cordon
- ❸ Bouton WPS
- ❹ Couverture de l'emplacement



❺ Bouton d'alimentation

Appuyer le bouton d'alimentation  pour allumer ou éteindre le Mobile WiFi.

❻ Port de charge

❼ Port micro USB

❽ Port Ethernet

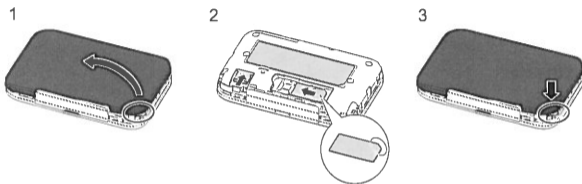
- À connecter au routeur
- À connecter à l'ordinateur.

❾ Bouton de réinitialisation

Maintenir le Bouton de réinitialisation appuyé pour rétablir les valeurs d'usine.

Installation

Installer la carte micro SIM et la carte micro SD (optionnelle) selon le schéma.



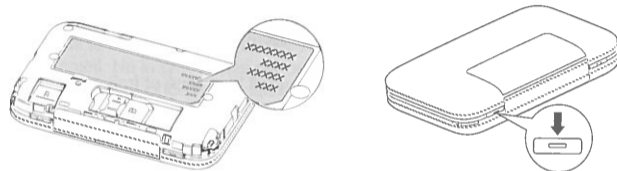
SSID et Clé de Cryptage du Réseau Sans Fil

Lorsqu'un appareil Wi-Fi établit une connexion avec le Mobile WiFi pour la première fois, vous pourrez avoir besoin de saisir l'Identifiant du Réseau (SSID) et la clé de cryptage du réseau sans fil.

Le SSID par défaut et la clé de cryptage sont marqués sur l'étiquette du Mobile WiFi.

Il est recommandé de changer vos SSID et clé de cryptage du réseau sans fil lors de votre première connexion à la page Web de gestion en ligne.

Appuyer sur  affichera le SSID actuel et la clé de cryptage du réseau sans fil sur l'écran.



LTE est une marque déposée de ETSI.

Informations relatives à la sécurité

- Les températures d'utilisation idéales sont comprises entre 0°C et +35°C. Les températures de stockage idéales sont comprises entre -10°C et +45°C. Des températures extrêmement froides ou chaudes peuvent endommager votre appareil ou les accessoires.
- Conservez l'appareil et les accessoires dans un endroit bien aéré et frais, à l'écart des rayons directs du soleil. N'enveloppez pas et ne recouvrez pas votre appareil de serviettes ou d'autres objets. Ne placez pas l'appareil dans un récipient ayant une faible capacité de dissipation thermique, comme par exemple une boîte ou un sac.
- Conservez l'appareil à l'écart des sources de chaleur et de flammes, telles qu'un radiateur, un four à micro-ondes, une cuisinière, une bouilloire ou une bougie.
- L'utilisation d'un adaptateur d'alimentation, d'un chargeur ou d'une batterie non approuvé(e) ou incompatible peut entraîner un incendie, une explosion ou d'autres dangers.
- Seuls les accessoires approuvés par le fabricant de l'appareil pour une utilisation avec ce modèle peuvent être utilisés. L'utilisation de tout autre type d'accessoires

peut entraîner la nullité de la garantie, enfreindre les réglementations et lois locales et être dangereuse. Veuillez contacter votre détaillant pour obtenir plus d'informations sur la disponibilité, près de chez vous, d'accessoires agréés.

- Pour les appareils enfichables, la prise de courant doit être installée près des appareils et être facile d'accès.
- Tenez la batterie à distance des sources de chaleur excessive et des rayons directs du soleil. Ne la placez pas sur ou dans des appareils de chauffage, tels que des fours à micro-ondes, des cuisinières ou des radiateurs. Les batteries pourraient exploser en cas de surchauffe.
- Mettez au rebut les batteries usagées conformément aux réglementations locales en vigueur. Une mauvaise utilisation de la batterie pourrait entraîner un incendie, une explosion ou d'autres dangers.
- Par la présente, Huawei Technologies Co., Ltd. déclare que cet appareil est conforme aux exigences fondamentales et aux autres dispositions pertinentes de la directive 1999/5/CE.

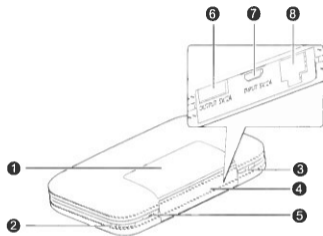


Avvio rapido

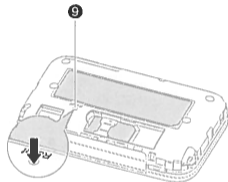
Le descrizioni e le illustrazioni delle funzioni di Mobile WiFi presenti in questo documento sono a solo scopo di riferimento. Il prodotto acquistato potrebbe differire.

Per informazioni dettagliate sulle funzionalità e le configurazioni del Mobile WiFi, consultare la guida in linea nella pagina di gestione web. Accedere alla pagina di gestione web del Mobile WiFi attraverso il browser del dispositivo connesso e visitare <http://192.168.8.1>. Il nome utente e la password predefiniti sono entrambi **admin**.

Descrizione



- ❶ Schermo
- ❷ Foro per il cordino
- ❸ Pulsante WPS
- ❹ Copertura dell'alloggiamento



❸ Pulsante di accensione

Premere il pulsante di accensione  per attivare o disattivare il Mobile WiFi.

❹ Porta di caricamento

❺ Porta Micro USB

❻ Porta Ethernet

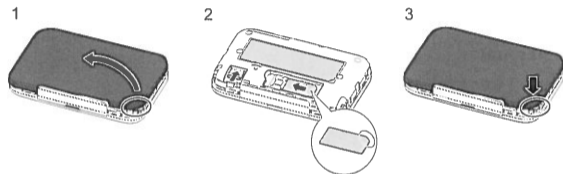
- Connettere a un router.
- Connettere al computer.

❼ Pulsante di ripristino

Tenere premuto il pulsante di Ripristino per ripristinare i valori predefiniti.

Installazione

Installare la scheda micro SIM e micro SD (facoltativa) attenendosi alle indicazioni di cui alla figura seguente.



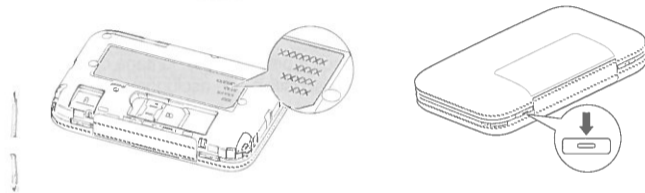
SSID e Chiave di crittografia della rete wireless

Quando un dispositivo Wi-Fi stabilisce una connessione a Mobile WiFi per la prima volta, può essere necessario immettere il nome della rete predefinito, o SSID (Service Set Identifier), e la chiave di crittografia della rete wireless.

L'indicativo SSID predefinito e la chiave di crittografia sono stampati sull'etichetta di Mobile WiFi.

Si consiglia di modificare l'SSID e la chiave di crittografia della rete wireless la prima volta che si accede alla pagina di gestione Web.

Premere una volta  per visualizzare a schermo il SSID e la chiave di crittografia correnti.



LTE è un marchio di ETSI.

Informazioni sulla sicurezza

- La temperatura di funzionamento ideale varia da 0°C a +35°C. La temperatura di conservazione ideale varia da -10°C a +45°C. Condizioni estreme di calore o freddo possono danneggiare il dispositivo e gli accessori.
- Tenere il dispositivo e gli accessori in un'area fresca e ben ventilata, lontana dalla luce diretta del sole. Non racchiudere o coprire il dispositivo con asciugamani o altri oggetti. Non inserire il dispositivo in un contenitore nel quale il calore stenta a dissiparsi, come ad esempio all'interno di una scatola o di una busta.
- Conservare il dispositivo lontano da fonti di calore e da fiamme, quali termosifoni, forni a microonde, stufe, scaldabagni, camini o candele.
- L'uso di adattatori di alimentazione, caricabatterie o batterie non approvati o incompatibili potrebbe causare un incendio, un'esplosione o altri eventi pericolosi.
- Scegliere solo accessori approvati per l'utilizzo con questo modello dal produttore del dispositivo. L'uso di un qualsiasi altro tipo di accessori può rendere nulla la garanzia, violare leggi e normative locali ed esporre a rischi persone e cose.

Contattare il rivenditore per informazioni sulla disponibilità di accessori approvati nella propria zona.

- Per i dispositivi collegabili, la presa deve essere installata accanto al dispositivo ed essere facilmente accessibile.
- Tenere la batteria lontana da fonti di calore eccessivo e non esporla alla luce diretta del sole. Non collocarla in prossimità di dispositivi di riscaldamento, quali ad esempio forni a microonde, stufe o termosifoni. Se surriscaldate, le batterie possono esplodere.
- Smaltire le batterie usate in conformità alle normative locali. L'uso improprio della batteria può causare un incendio, un'esplosione o altri eventi pericolosi.
- Con il presente documento, Huawei Technologies Co., Ltd. dichiara che questo dispositivo è conforme ai requisiti essenziali e alle altre disposizioni applicabili della direttiva 1999/5/CE.

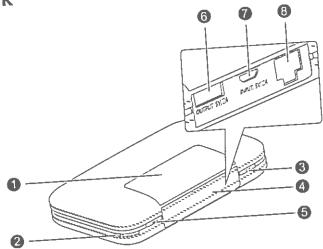


Snelstartgids

De beschrijvingen en afbeeldingen van de functies van de Mobile WiFi in dit document zijn alleen bedoeld ter referentie. Het door u aangekochte product kan hiervan afwijken.

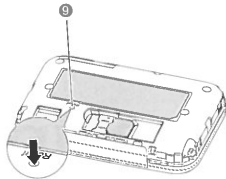
Voor gedetailleerde informatie over de functies en configuraties van de Mobile WiFi, raadpleegt u de online hulp op de webbeheerpagina. Voor toegang tot de webbeheerpagina van de Mobile WiFi gebruikt u de browser op een apparaat dat met internet is verbonden en gaat u naar <http://192.168.8.1>. De standaard gebruikersnaam en het standaard wachtwoord zijn allebei admin.

Uiterlijk



- ① Scherm
- ② Opening voor koord
- ③ WPS-toets
- ④ Sleufklepje

33



⑤ Aan/Uit-knop

Druk op de knop  om de Mobile WiFi in of uit te schakelen.

⑥ Laderaansluiting

⑦ Micro USB-poort

⑧ Ethernet-poort

- Verbinden met de router.
- Verbinden met de computer.

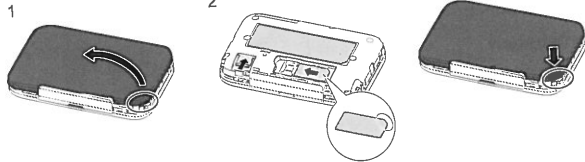
⑨ Reset-knop

Houd de Reset-knop ingedrukt om de fabriekswaarden te herstellen.

34

Installeren

Installeer de micro-SIM-kaart en microSD-kaart (optioneel) overeenkomstig de afbeelding.



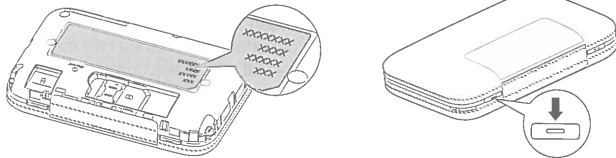
SSID en draadloze netwerkcoderingsleutel

Wanneer een Wi-Fi-apparaat voor het eerst verbinding maakt met de Mobile WiFi, moet u mogelijk de standaard SSID (Service Set Identifier) en de draadloze netwerkcoderingsleutel (wireless network encryption key) invoeren.

De standaard SSID en de coderingsleutel zijn te vinden op het etiket van de Mobile WiFi.

Het wordt aanbevolen om de eerste keer dat u zich bij de webbeheerpagina aanmeldt uw SSID en draadloze netwerkcoderingsleutel te wijzigen.

Als u op  drukt, worden de huidige SSID en draadloze netwerkcoderingsleutel op het scherm weergegeven:



LTE is een handelsmerk van ETSI.

Veiligheidsinformatie

- De ideale werktemperatuur ligt tussen de 0°C en +35°C. De ideale opslagtemperatuur ligt tussen de -10°C en +45°C. Extreme hitte of kou kan uw apparaat of accessoires beschadigen.
- Bewaar het apparaat en de accessoires in een voldoende geventileerde en koele ruimte, uit de buurt van direct zonlicht. Omwikkel of bedek uw apparaat niet met handdoeken of andere voorwerpen. Plaats het apparaat niet in een container met een slechte warmte-afschieding, zoals een doos of tas.
- Houd het apparaat weg van hitte- en vuurbronnen, zoals een kachel, magnetron, kookplaat, waterkoker, radiator of kaars.
- Het gebruik van een niet goedgekeurde of niet compatibele voedingsadapter, oplader of batterij kan brand, explosies of andere gevaren tot gevolg hebben.
- Kies alleen accessoires die door de fabrikant zijn goedgekeurd voor gebruik met dit model. Het gebruik van andere typen accessoires kan de garantie ongeldig maken, in strijd zijn met lokale voorschriften en wetten, en kan gevaarlijk zijn. Neem contact

op met uw verkooppunt voor informatie over de beschikbaarheid van goedgekeurde accessoires bij u in de buurt.

- Voor aansluiting van apparaten op het stroomnet moet de wandcontactdoos dicht bij de apparaten worden geïnstalleerd en goed toegankelijk zijn.
- Houd de batterij uit de buurt van extreme hitte en direct zonlicht. Plaats de batterij niet in of op warmteapparaten, zoals magnetrons, kookplaten of radiatoren. De batterij kan bij oververhitting exploderen.
- Voer gebruikte batterijen af in overeenstemming met de plaatselijke voorschriften. Onjuist gebruik van de batterij kan leiden tot brand, explosie of andere gevaren.
- Hierbij verklaart Huawei Technologies Co., Ltd. dat dit apparaat voldoet aan de essentiële vereisten en andere relevante bepalingen van de 1999/5/EG-richtlijn.

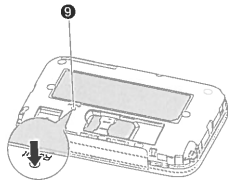
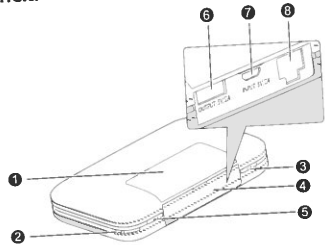


Índice

As ilustrações e descrições de funções do Mobile WiFi neste documento servem apenas para sua referência. O produto adquirido pode variar.


Para mais informações sobre configurações e funções do Mobile WiFi, consulte a ajuda online na página de gestão de rede. Para aceder à página de gestão de rede do Mobile WiFi, utilize o navegador de um dispositivo ligado e visite <http://192.168.8.1>. O nome de utilizador predefinido e palavra-passe são ambos admin.

Aparência



- ❶ Ecrã
- ❷ Entrada da correira de pulso
- ❸ Botão WPS
- ❹ Tampa de protecção

❺ Botão ligar/desligar

Pressione o botão  para ligar ou desligar o Mobile WiFi.

❻ Porta de carregamento

❼ Porta micro USB

❽ Porta Ethernet

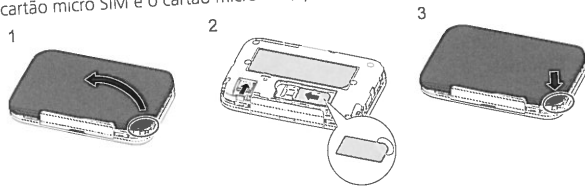
- Ligar ao router.
- Ligar ao computador.

❾ Botão Repor

Pressione continuamente o botão Repor para restaurar para os valores de fábrica.

Instalação

Instale o cartão micro SIM e o cartão micro SD (opcional) de acordo com a ilustração.



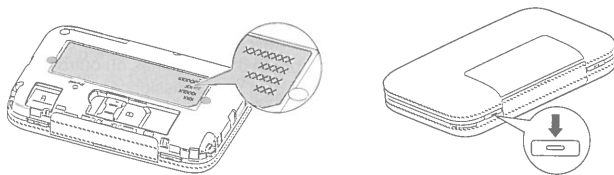
Chave de Encriptação de Rede sem fios e SSID

Quando um dispositivo Wi-Fi estabelece uma ligação com o Mobile WiFi pela primeira vez, necessita de introduzir a Identificação de Conjunto de Serviços predefinida (SSID) e chave de encriptação da rede sem fios.

O SSID e a chave de encriptação predefinidos estão impressos na etiqueta do Mobile WiFi.

É recomendado alterar a chave SSID e chave de encriptação de rede sem fios ao iniciar a sessão pela primeira vez na página de gestão de rede.

Pressionar em  irá apresentar a chave SSID e chave de encriptação de rede sem fios actuais no ecrã.



LTE é uma marca comercial da ETSI.

Informações de segurança

- As temperaturas ideais de funcionamento situam-se entre os 0 °C e os +35 °C. As temperaturas ideais de armazenamento situam-se também entre os -10 °C e os +45 °C. O calor ou o frio em excesso pode danificar o dispositivo ou os acessórios.
- Mantenha o dispositivo e os acessórios numa área fresca e bem ventilada protegida da luz solar directa. Não envolva nem cubra o dispositivo com toalhas ou outros objectos. Não coloque o dispositivo num recipiente com pouca dissipação do calor, como uma caixa ou saco.
- Mantenha o dispositivo protegido de fontes de calor e de incêndio, como aquecedores, fornos de micro-ondas, fogões, esquentadores, radiadores ou velas.
- A utilização de um transformador de corrente, carregador ou bateria não aprovado ou incompatível pode provocar um incêndio, uma explosão ou outros perigos.
- Seleccione apenas acessórios aprovados pelo fabricante do dispositivo para utilização com este modelo. A utilização de qualquer outro tipo de acessórios pode anular a garantia, violar as leis e os regulamentos locais e ser perigoso. Contacte o

seu revendedor para obter informações sobre a disponibilidade de acessórios aprovados na sua área.

- No caso de dispositivos de ligação à corrente, a tomada eléctrica deverá estar situada perto dos dispositivos e facilmente acessível.
- Mantenha a bateria afastada do calor intenso ou da luz solar directa. Não a coloque em cima ou no interior de dispositivos de aquecimento como micro-ondas, fornos ou radiadores. As baterias podem explodir quando sobreaquecidas.
- Elimine as baterias gastas em conformidade com as regulamentações locais. A utilização inadequada da bateria pode provocar um incêndio, explosão ou outros perigos.
- A Huawei Technologies Co., Ltd. declara pelo presente que este dispositivo está em conformidade com os requisitos essenciais e outras disposições relevantes da Directiva 1999/5/CE.

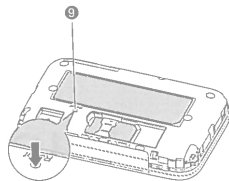
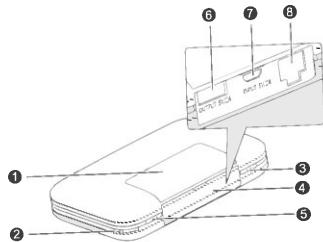


Guía de inicio rápido

Las ilustraciones y descripciones de las funciones del Mobile WiFi que aparecen en este documento se proveen solo como referencia. El producto adquirido puede presentar diferencias.

Para obtener información detallada acerca de las funciones y configuraciones del Mobile WiFi, consulte la ayuda en línea en la página de administración web. Para acceder a la página de administración web del Mobile WiFi, utilice el navegador del dispositivo conectado y visite <http://192.168.8.1>. El nombre de usuario y la contraseña predeterminados son admin.


Aspecto



- ❶ Pantalla
- ❷ Orificio para correa
- ❸ Botón WPS
- ❹ Tapa de la ranura

49

❺ Botón de encendido/apagado

Pulse el botón  para encender o apagar el Mobile Wi-Fi.

❻ Puerto de carga

❼ Puerto micro-USB

❽ Puerto Ethernet

- Conexión al router.
- Conexión al ordenador.

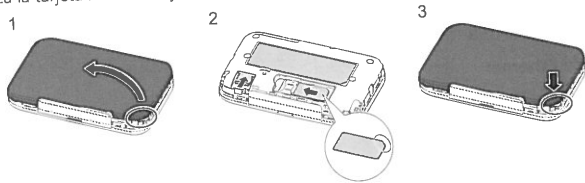
❾ Botón Reset

Mantenga pulsado el botón Reset para restablecer los valores de fábrica.

50

Primeros pasos

Introduzca la tarjeta micro-SIM y la tarjeta microSD (opcional) de acuerdo con la ilustración.



SSID y clave de cifrado de red inalámbrica

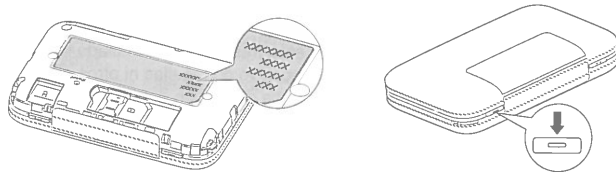
Cuando el dispositivo Wi-Fi establece una conexión con el Mobile WiFi por primera vez, se deberá introducir la clave de cifrado de red inalámbrica y el Identificador de Red (SSID) predeterminados.

La clave de cifrado y el SSID predeterminados se encuentran impresos en la etiqueta del Mobile

WiFi.

Se recomienda cambiar el SSID y la clave de cifrado de red inalámbrica la primera vez que se inicia sesión en la página de administración web.

Pulse  para ver el SSID y la clave de cifrado de la red inalámbrica actuales en pantalla.



LTE es una marca comercial de ETSI.

Información de seguridad

- Las temperaturas de uso ideales oscilan entre 0 °C y +35 °C. Las temperaturas de almacenamiento ideales oscilan entre -10 °C y +45 °C. El frío o el calor extremos pueden dañar el dispositivo o los accesorios.
- Mantenga el dispositivo y sus accesorios en un área fresca y bien ventilada lejos de la luz directa del sol. No envuelva ni cubra el dispositivo con toallas ni otros objetos. No coloque el dispositivo en un contenedor con poca disipación del calor, como una caja o un bolso.
- Mantenga el dispositivo alejado del fuego o de fuentes de calor (por ejemplo, estufas, hornos de microondas, cocinas, calentadores, radiadores o velas).
- El uso de baterías, cargadores o adaptadores de corriente no autorizados o incompatibles puede generar incendios, explosiones u otras situaciones peligrosas.
- Utilice solo los accesorios aprobados por el fabricante para este modelo. El uso de cualquier otro tipo de accesorio puede invalidar la garantía, violar leyes y normas locales, y resultar peligroso. Comuníquese con el vendedor para obtener

información sobre la disponibilidad de accesorios aprobados en el área donde reside.

- En el caso de los dispositivos que van conectados a la red, la toma de corriente debe encontrarse cerca del dispositivo y debe ser de fácil acceso.
- No exponga la batería a condiciones de calor excesivo ni a la luz directa del sol. No la coloque sobre dispositivos de calentamiento, como hornos de microondas, cocinas o radiadores, ni dentro de ellos. Si se recalientan, las baterías pueden explotar.
- Deseche las baterías usadas de acuerdo con las normas locales. El uso no adecuado de la batería puede generar incendios, explosiones u otras situaciones peligrosas.
- Por este medio, Huawei Technologies Co., Ltd. declara que este dispositivo cumple con los requerimientos esenciales y otras disposiciones pertinentes de la Directiva 1999/5/EC.